

# Aubrac

Infos

LE BULLETIN DE LIAISON ET D'INFORMATION RACIAL



O.S.  
RACE AUBRAC  
organisme de sélection

ÉTÉ 2025 - N° 104

**UNION ET OS RACE AUBRAC :**  
De nouveaux Bureaux

**VENTE UNION :**  
Un nouvel élan

**INDEXATION :**  
Changement du modèle



## ***Le sanitaire : épée de Damoclès pour le monde de l'élevage !***

L'année 2025 est, une fois de plus, année hors normes pour le monde de l'élevage. Exceptionnelle quant à l'augmentation des cours du maigre et de la viande, mais aussi par les aléas climatiques de l'été et enfin, et surtout, par l'ampleur de la crise sanitaire que nous traversons, qui est un véritable marqueur de la perte de considération pour le monde de l'élevage.

En effet, les canicules du mois de juin et du mois d'août ont mis à rudes épreuves nos prairies et nos animaux, confortant cependant les choix d'orientation raciale pour rendre nos vaches plus autonomes et résistantes.

Si nous devons nous adapter au changement climatique et nos animaux avec nous, cela fait partie intégrante des missions de nos structures et cela implique des choix en matière d'orientation raciale, pour rendre nos vaches plus résilientes (modération des gabarits, équilibre entre développement musculaire et squelettique, qualité des aplombs, capacité d'allaitement, maîtrise des poids naissance, capacité d'ingestion, etc.). Autant de critères qui ont été travaillés par le passé, et qui portent leurs fruits aujourd'hui.

L'homogénéité et la qualité exceptionnelle des animaux présentés au Concours National d'Aumont-Aubrac en sont le plus bel exemple.

Cependant, si ce concours et l'attrait que notre race suscite sont une réussite, nous avons affaire à une menace sans précédent : la gestion des crises sanitaires !

Loin de vouloir polémiquer et d'avoir un avis partisan, nous devons avant tout penser à tous les Éleveurs touchés par la DNC.

Plutôt que de s'enfermer dans des débats stériles, ne serait-il pas temps d'ouvrir le dialogue, de confronter les expertises, d'évaluer les retours d'expérience et surtout de donner aux Éleveurs les moyens de se protéger sans tout perdre ?

La santé animale est un enjeu majeur, mais elle ne doit pas se faire au mépris de l'Humain ! Les abattages totaux et systématiques ne sont pas la solution, mais le symptôme d'un système qui faute de mieux applique des recettes archaïques à des défis nouveaux.

À nous citoyens, consommateurs, éleveurs, de demander des comptes et d'exiger une politique sanitaire à la fois ambitieuse et juste, car au bout du compte c'est l'avenir de notre agriculture qui se joue.

Et si autrefois la race Aubrac fut menacée, aujourd'hui c'est l'élevage dans son ensemble qui l'est !

Alors plus que jamais, l'union des Hommes autour de notre race est primordiale pour la défense de l'élevage et l'avenir de nos fermes.

Vive l'élevage, vive l'Aubrac !

Mathieu CAUSSE  
Président

### **ACTUALITÉS**

p.3 - BUREAUX

### **SÉLECTION**

p.4 - INDEXATION

p.5 - VENTE UNION

p.6 - QUALIFICATIONS

### **PARTENARIATS**

p.7 - ACTEAM ENR

p.8 - SOBAC

### **CONCOURS**

p.9 - INTERRÉGIONAL

p.10 - 63 ET 07

### **PARTENARIATS**

p.11 - CRÉDIT AGRICOLE

Bulletin de liaison et d'information  
de l'OS RACE AUBRAC  
Résidence Le Montaigne - 8 av. de l'Europe -  
12000 RODEZ - 05 65 68 57 90  
os-race-aubrac@aubrac.net  
[www.race-aubrac.com](http://www.race-aubrac.com)  
[www.facebook.com/upraaubrac](https://www.facebook.com/upraaubrac)  
Directeur de la Publication : Mathieu Causse

Dépôt légal : A parution - N°ISSN 1778-1590  
Comité de rédaction et de lecture :  
OS RACE AUBRAC et UNION AUBRAC

Crédits photos : UNION AUBRAC/OS  
RACE AUBRAC, DELAROCHE, Tabou  
Sports, La Distillerie, FACON France,  
IDELE, ACTEAM ENR, SOBAC, EDE63,  
G.GATIGNOL, Crédit Agricole

## Élection des nouveaux bureaux

Le Conseil d'Administration de l'UNION AUBRAC s'est réuni le 4 septembre 2025 pour procéder à l'élection des membres de son Bureau. Il en a été de même pour l'OS RACE AUBRAC le 2 octobre 2025.



**MATHIEU CAUSSE** a été élu Président de l'Union Aubrac début septembre, puis Président de l'OS Race Aubrac le 2 octobre 2025. Il avait évolué pendant plusieurs années au poste de Vice-Président. Les deux structures conservent donc un Président commun.

Mathieu Causse est installé en GAEC familial sur la commune de Bozouls dans l'Aveyron. Le troupeau, composé de 140 mères Aubrac, est conduit en race pure. Le GAEC est en Agriculture Biologique et est adhérent au Pack Qualités Maternelles.



**ANTHONY BARRIOL** a été élu aux postes de Vice-Président Général de l'Union Aubrac et de l'OS Race Aubrac, après plusieurs années déjà de présence au sein des Bureaux.

Anthony Barriol est installé en GAEC familial sur la commune de Cézens dans le Cantal. Le troupeau, composé de 120 mères Aubrac, est conduit en race pure. Le GAEC est adhérent au Contrôle de Performances - VA4 et au Label Rouge Bœuf Fermier Aubrac.

Bureau de l'Union Aubrac

Président	Mathieu CAUSSE	Bozouls - 12
Vice-Président Général	Anthony BARRIOL	Cezens - 15
Secrétaire Général	Alain DURAND	Brommat - 12
Vice-Président Région Auvergne	Frédéric BOS	Raulhac - 15
Vice-Président Région Midi-Pyrénées	Maxime DELRIEU	Cantoin - 12
Vice-Président Région Languedoc-Roussillon	Arnaud GIBELIN	Les Laubies - 48
Vice-Président Hors-Berceau	Pierre RESCHE	Lafeline - 03
Trésorière	Céline BATUT	Laguiole - 12
Trésorier-Adjoint	Jean-Olivier LAURENS	Vabres - 15
Secrétaire	Patrice THERON	St Chély d'Aubrac - 12
Secrétaire-Adjoint	Fabien GAMEL	Florentin la Capelle - 12
Membre	Alain MODENEL	St Martin sous Vigouroux - 15

Bureau de l'OS Race Aubrac

Président	Mathieu CAUSSE	Bozouls - 12	Union Aubrac
Vice-Président Général	Anthony BARRIOL	Cezens - 15	Union Aubrac
Vice-Président	Alain DURAND	Brommat - 12	Union Aubrac
Secrétaire	Julien TUFFERY	La Panouse - 48	Lozère IA
Secrétaire-Adjoint	Jean-Michel CALDAYROUX	Mur de Barrez - 12	AURIVA-Élevage
Trésorière	Céline BATUT	Laguiole - 12	Union Aubrac
Trésorier-Adjoint	Maxime DELRIEU	Cantoin - 12	Union Aubrac
Membres	Henry PEYRAC	Palmas d'Aveyron - 12	CELIA
	Pierre RESCHE	Lafeline - 03	Union Aubrac

### Remerciements Yves CHASSANY

Yves CHASSANY avait été élu Président de l'Union Aubrac à l'automne 2015, puis Président de l'OS Race Aubrac 2 ans plus tard. Après une dizaine d'années à exercer la fonction, il avait fait part de son souhait de passer la main depuis plusieurs mois.

Yves CHASSANY a été remercié pour son travail et son engagement pour la race, lors de l'Assemblée Générale de l'Union Aubrac en Août. Nous lui souhaitons une bonne continuation, autant dans sa vie personnelle que professionnelle.



Assemblée Générale de l'Union Aubrac - 8 août 2025 - Chaudes Aigues



# Sélection

## Méthode d'indexation

### Changement du modèle d'indexation : une avancée pour un gain de précision

Pour rappel, l'index d'un animal pour un caractère représente la prédiction de sa valeur génétique. Il est calculé en prenant en compte différents éléments : ses performances propres, celles de ses parents et apparentés, celles de ses descendants et son génotype s'il en a un.

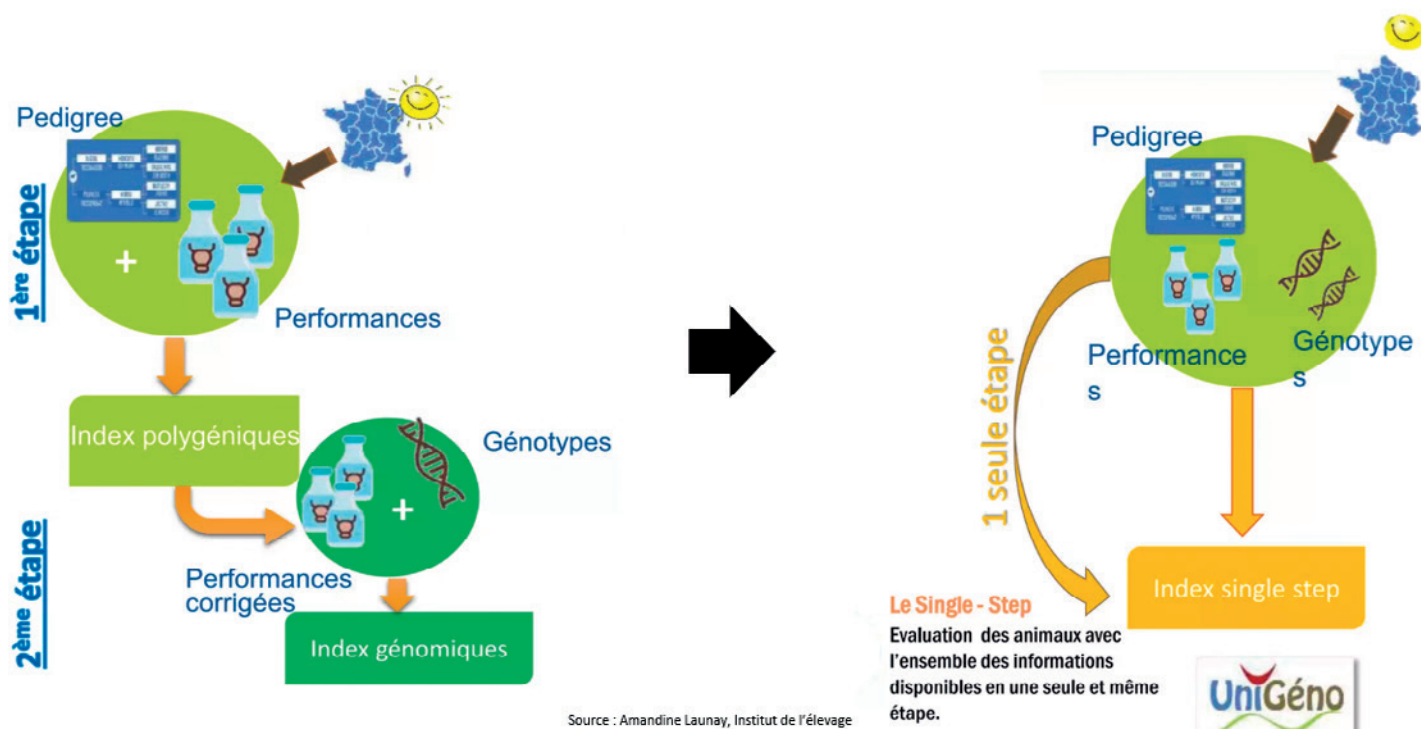
Selon la quantité et la qualité des données dont nous disposons sur un animal, son index sera plus ou moins précis. Le coefficient de détermination (CD) est l'indicateur de cette précision. Il varie de 0 à 1, plus il est proche de 1, plus l'index est précis.

Depuis 1993, la méthode de calcul des index pour notre race Aubrac était IBOVAL (Index bovin allaitant). Cette méthode intégrait les performances propres de l'animal, les informations des parents, descendants et apparentés pour calculer un

index polygénique dans un premier temps. S'il y avait un génotypage, un index génomique était calculé dans un second temps. Cette méthode a été très performante pendant de nombreuses années.

Le développement croissant de la génomique a poussé la filière à revoir la méthode de calcul, pour n'avoir qu'une seule étape de calcul : la méthode SINGLE STEP.

Cette méthode SINGLE STEP permet d'indexer l'ensemble des animaux en une seule évaluation, en prenant en compte l'ensemble des données dont nous disposons. Cette nouvelle méthode permet un gain de CD, et donc de précision sur les index calculés.



#### Une occasion pour opérer d'autres changements

Ce changement de méthode a été l'occasion d'opérer plusieurs changements dans les données utilisées dans le calcul de certains index.

**Animaux sans généalogie connue :** les données utilisées pour ces animaux inconnus étaient celles des animaux d'origine. Etant donné que le niveau génétique moyen de la population évolue, il n'était plus cohérent d'utiliser ces données. Ainsi, les données utilisées actuellement sont celles de groupes de niveau génétique, créés en fonction de l'année de naissance et de la zone géographique. Cette évolution permet aux nouveaux entrants dans le dispositif génétique d'avoir des valeurs d'index plus cohérentes avec les pratiques des éleveurs.

**IFNAIS :** Sur la précédente méthode, le tour de poitrine était converti en poids naissance avant d'être utilisé dans le calcul. A présent, le calcul de l'IFNAIS se fait en tri-caractère, c'est-à-dire que le tour de poitrine est utilisé directement, au même niveau que le poids naissance et les conditions de naissance.

**ALait :** L'ALait était calculé à partir de l'effet maternel du PAT 210j. Après analyse des différentes possibilités, il s'est avéré que le calcul à partir de l'effet maternel du PAT 120j correspondait plus aux hiérarchies entre animaux et ressentis de terrain. Désormais, le calcul de l'ALait est basé sur 100% de l'effet maternel du PAT 120j.

## De nombreuses analyses avant la mise en œuvre de la nouvelle méthode

Afin de s'assurer que les index calculés en Single Step soient cohérents avec les réalités du terrain, nous avons fait plusieurs cycles d'analyse au cours des derniers mois.

### En voici les principales conclusions :

- La corrélation entre les index IBOVAL et SINGLE STEP varie entre 0,91 et 0,98 selon l'index, niveau plus que satisfaisant traduisant une variation moyenne faible des valeurs d'index.
- L'écart-type est plus faible en SINGLE STEP qu'en IBOVAL : les valeurs d'index sont moins éclatées autour de la moyenne. Par exemple, un taureau à 117 en IFNAIS selon l'ancienne méthode aura un index de 115 en Single Step. Pour autant, sa valeur génétique ne change pas.

- Gain de CD sur l'ensemble des index, gain plus important pour les animaux génotypés, et notamment chez les jeunes.
- Les génotypages permettent un gain de précision remarquable, et peuvent entraîner des variations importantes des valeurs d'index.
- Le génotypage d'un animal bénéficie également aux animaux qui lui sont apparentés. Le gain d'information et de précision permet une meilleure connaissance de l'animal lui-même mais également de l'ensemble de sa lignée.

Ces différents changements dans la méthode de calcul et les données brutes utilisées ont pour but de gagner en précision et de limiter les marges d'erreurs.

# Sélection

## Vente Union Aubrac

## Nouvel élan pour la vente repro du mois d'août

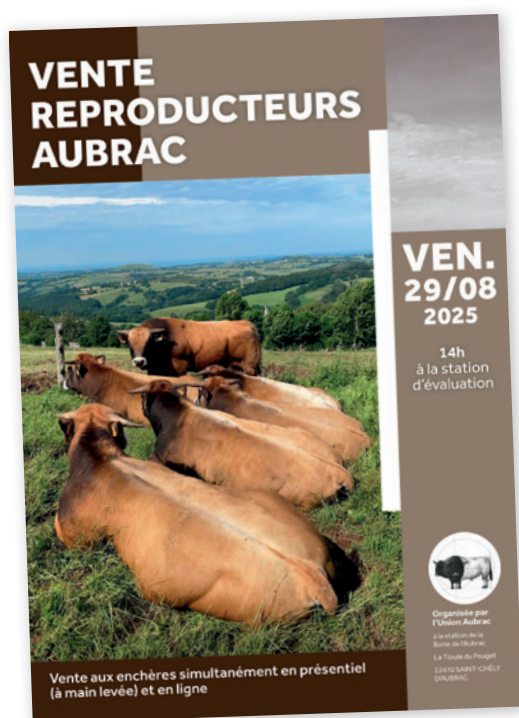
Il avait été décidé par le Conseil d'Administration de l'Union Aubrac d'essayer de redynamiser ce rendez-vous estival, en ayant notamment recours à une vente aux enchères mixte (sur place et en ligne).

Le 29 août dernier, l'Union Aubrac tenait une nouvelle édition de la traditionnelle vente raciale de reproducteurs mâles. Ce rendez-vous estival, désormais bien ancré dans les habitudes, pêchait ces derniers temps par manque de dynamisme, lié notamment au mode de vente sous enveloppe.

Les administrateurs avaient donc pris rapidement la décision, suite à l'édition 2024, de repenser le mode de vente et l'exposition des animaux. Si la présentation de ces derniers en extérieur n'a pu se tenir faute de météo, la vente a trouvé un nouveau souffle au grès des enchères montantes.

Selon le même principe que pour les ventes station et avec le même logiciel, 17 bourrets - issus de cheptels sélectionneurs Aubrac - ont été proposés à la vente. Les enchères ont eu lieu simultanément sur le ring et en ligne, maximisant le nombre d'acquéreurs potentiels.

En parallèle, et pour la 2<sup>e</sup> année consécutive, les taureaux proposés à la vente étaient visibles en amont au travers de vidéos diffusées sur la chaîne YouTube de l'OS. Un outil de communication et de promotion fortement plébiscité et qui porte ses fruits ! Puisque qu'en moyenne chaque animal a été vu 1150 fois.



### La vente en quelques chiffres

- 17 bourrets proposés à la vente - 17 vendus
- 7 200 € de moyenne - top price 13 100 €
- 7 bourrets vendus hors-berceau - 2 autres à l'étranger (Suisse et Slovaquie)
- 15 animaux acquis dans la salle - 2 sur internet
- 88 personnes différentes connectées en ligne
- La moitié des animaux misés en ligne

### Remerciements

L'exemple de cette vente, qui mêle « potentiel d'ouverture et de diffusion grâce au digital » et « convivialité, échanges et proximité grâce au présentiel », prouverait que l'Aubrac a trouvé une formule qui lui correspond.

Nous remercions ici tous ceux qui ont permis la réussite de cet événement. Avec en premier lieu, les éleveurs : les naisseurs / propriétaires des bourrets, les acheteurs, mais aussi l'ensemble des enchérisseurs. Merci également à l'équipe raciale, ainsi qu'au syndicat local de St Chély.

Nous vous donnons rendez-vous fin août 2026, pour la prochaine édition.

### Vaches de moins de 5 vèlages classées par ISU décroissant

10 chiffres	NOM	ISU	IFNAIS	CRsev	DMsev	DSsev	ISEVR	ALait	IVMAT	Age 1V	IVV	RV	NG	PROPRIÉTAIRE
1219055518	<b>PRUNELLE</b>	<b>136</b>	101	121	102	117	121	112	126	37	356	4	82	EARL NIEL
4819015141	<b>PRIERE</b>	<b>135</b>	114	103	99	108	118	110	128	38	348	4	81	GAEC DE CHANTEGRENOUILLE
4821006312	<b>6312</b>	<b>133</b>	109	108	98	120	117	112	128	37	333	2	79	EARL PLAINE DE MONTBEL
4821007616	<b>SUBAROU</b>	<b>131</b>	116	98	93	104	111	104	121	35	339	2	80	EARL LAPIERRE
4320861824	<b>SARRIETTE</b>	<b>130</b>	116	96	106	92	116	101	116	31	362	3	81	ROUX Emmanuel
4821034913	<b>SABINE</b>	<b>130</b>	103	91	105	93	99	109	109	29	329	3	80	ROUMEJON Thierry
1541103230	<b>SARAH</b>	<b>130</b>	99	106	102	103	105	111	116	38	320	2	82	TARDIEU Xavier
4819042241	<b>PUISSANTE</b>	<b>129</b>	101	99	106	96	104	116	115	37	356	4	83	EARL LAURENS DU PIC DE MUS
4821024724	<b>SUBLIME</b>	<b>129</b>	101	105	110	95	111	107	115	38	327	2	82	GAEC FERRIER

### Vaches de 5 à 10 vèlages classées par ISU décroissant

10 chiffres	NOM	ISU	IFNAIS	CRsev	DMsev	DSsev	ISEVR	ALait	IVMAT	Age 1V	IVV	RV	NG	PROPRIÉTAIRE
4316019757	<b>NARCISSE</b>	<b>136</b>	119	96	103	102	118	103	123	30	367	6	81	ROUX Emmanuel
1534053910	<b>JADE</b>	<b>136</b>	104	105	107	107	114	121	130	38	372	9	82	GAEC MALVEZIN
4313001434	<b>IMPULSIVE</b>	<b>136</b>	98	106	107	129	111	118	126	32	367	10	81	GAEC ELEVAGE MOREL
4316019751	<b>NIKITA</b>	<b>135</b>	113	95	103	95	111	101	114	31	359	7	83	ROUX Emmanuel
6618228608	<b>OVERDOSE</b>	<b>135</b>	109	112	106	107	123	106	126	37	361	5	82	ARRO Jean-François
4242434647	<b>MUGUETTE</b>	<b>133</b>	115	97	104	104	117	110	126	31	371	7	80	GAEC COTE-PARDIN
4313003695	<b>IDOLE</b>	<b>133</b>	107	106	100	120	115	116	128	32	369	10	80	BOUTIN Sylvain
4815010013	<b>LAURE</b>	<b>132</b>	109	102	101	104	112	105	120	39	347	8	82	GAEC DE LA BUGUE
4815017507	<b>LORRAINE</b>	<b>132</b>	107	101	114	101	117	101	119	37	361	8	83	GAEC BOISSIER
1217138608	<b>NANCY</b>	<b>132</b>	97	110	103	115	108	112	116	28	349	7	80	GAEC NOLORGUES

### Vaches de plus de 10 vèlages classées par ISU décroissant

10 chiffres	NOM	ISU	IFNAIS	CRsev	DMsev	DSsev	ISEVR	ALait	IVMAT	Age 1V	IVV	RV	NG	PROPRIÉTAIRE
1212065003	<b>HERITIÈRE</b>	<b>135</b>	98	108	111	107	112	110	116	31	352	11	82	EARL NIEL
4812011190	<b>HELENE</b>	<b>134</b>	105	114	105	124	123	104	123	37	360	11	82	GAEC DE LA BUGUE
4810009813	<b>FROMENTE</b>	<b>129</b>	106	105	100	117	113	113	123	32	376	12	81	GAEC REY JF ET P
4811046371	<b>GRIBOUILLE</b>	<b>129</b>	104	102	98	107	105	105	111	30	358	13	82	EARL LAURENS DU PIC DE MUS
4812020152	<b>HONDA</b>	<b>128</b>	114	102	89	110	110	103	117	36	362	11	82	GAEC FERRIER
1529754388	<b>EPONGE</b>	<b>128</b>	108	104	99	101	111	99	113	34	366	14	83	GAEC BARRIOL B ET A
1531207743	<b>GIBRADE</b>	<b>128</b>	103	104	108	109	113	114	121	35	367	12	81	GAEC MALVEZIN
1530137705	<b>FANNY</b>	<b>125</b>	106	102	96	114	107	114	120	35	364	13	80	GAEC MALVEZIN
4810008727	<b>FEVE</b>	<b>124</b>	113	100	101	102	114	98	117	36	377	13	82	GAEC RODIER
4811046389	<b>GAULOISE</b>	<b>124</b>	110	97	111	95	115	107	121	37	363	12	80	EARL LAURENS DU PIC DE MUS
4309020822	<b>EPEE</b>	<b>124</b>	106	103	87	127	104	109	115	36	361	13	81	GAEC ELEVAGE MOREL
4809036100	<b>EMINENCE</b>	<b>124</b>	105	98	110	98	110	107	116	35	366	14	81	EARL LAURENS DU PIC DE MUS
1532105153	<b>HOTESSE</b>	<b>124</b>	104	111	95	109	110	104	117	37	374	11	82	GAEC BATIFOL JL ET M



## Taureaux avec FIT et ALait classés par IVMAT décroissant

10 chiffres	NOM	DN	QUAL	IVMAT	CD IVMAT	IFNAIS	CRsev	DMsev	DSsev	ISEVR	CD ISEVR	ALait	NG	PROPRIÉTAIRE / NAISSEUR
1212038220	HERBET	23/01/12	EVS	137	0,83	125	111	89	102	129	0,91	109	81	GAEC NOLORGUES / EARL RAMON
4815000307	LOUSTIC	30/11/14	EVS	130	0,70	124	89	90	96	111	0,79	109	80	GAEC LAPIERRE / GAEC CAYREL DE RESSOUCHES
1534010139	JOYEUX	16/01/14	EVS	126	0,70	107	110	100	114	117	0,78	108	79	GAEC RAMADIER A BARDON / GAEC DES CHAZETTES
4813017397	IBRA	10/12/12	EVS	125	0,79	112	96	100	109	110	0,88	114	82	GAEC SAINT AOULARY / GAEC BOISSIER
1525196826	ARMENIEN	16/01/05	AIA	124	0,97	108	107	96	123	115	0,98	108	82	SEGURET LEON / LACROIX GERARD
1532390013	HERMES	04/01/12	EVS	121	0,74	94	110	101	118	104	0,80	118	79	EARL JANDOT ALAIN / GAEC GUIBAL FRERES
4802032890	TAUQUARD	01/01/02	EVS	121	0,92	113	102	97	112	116	0,94	107	80	GAEC CAYREL DE RESSOUCHES / GAEC LAURENS
4814030666	JUPITER	18/03/14	EVS	120	0,70	116	96	103	106	117	0,81	104	82	GAEC LE BOUCHET / JOUVE MICHEL
4810009427	FERNANDEL	03/12/09	RVS	120	0,76	108	113	107	104	123	0,87	98	81	BONNEFOY BAPTISTE / BRUNEL GERARD
1208039155	DAUPHIN	11/02/08	EVS	119	0,96	113	98	106	106	117	0,98	104	81	GAEC BOULAT / EARL DAGES ALAIN
1210004217	EROS	23/12/09	AIA	119	0,97	105	105	109	109	116	0,98	103	83	REGNE PIERRE / EARL DE MANDILHAC
1205004999	AMIRAL	30/01/05	EVS	118	0,83	107	105	100	104	112	0,89	106	81	BOUTIN SYLVAIN / EARL BOUBAL
1597011787	NIQUEL	24/12/96	EVS	117	0,87	108	99	87	97	99	0,90	122	82	EARL RAYNAL PHILIPPE ET FLORENCE / GAEC CHASSANY
1210038559	FLOURIT	17/01/10	EVS	117	0,83	101	107	87	97	98	0,92	118	82	GAEC DES CISTES / GAEC DU SELVET
1534040954	JULOU	25/03/14	EVS	117	0,72	98	103	104	111	105	0,78	115	80	SARL FALGUIER / LACROIX GERARD
1534004418	JUPALE	14/04/14	EVS	117	0,75	103	110	92	107	107	0,83	110	80	GAEC DE LA VAISSIERE / GAEC BOS ALRIC ET FILS
4808127549	DOLBY	03/02/08	AIA	117	0,98	104	103	102	112	109	0,99	106	81	GAEC DE LA BUGUE / GAEC BATIFOL
4811046370	GARDIAN	20/01/11	EVS	117	0,72	98	115	90	105	104	0,80	102	80	BRUN CLAUDE / GAEC LAURENS



## Valorisez votre exploitation à l'aide du photovoltaïque

Location de toiture ou investissement en fonds propres, nous vous accompagnons à chaque étape du projet

Installation sur toiture

Construction de bâtiment

Étudiez votre projet

06 07 81 59 73

projet@acteamenr.fr

www.acteamenr.fr

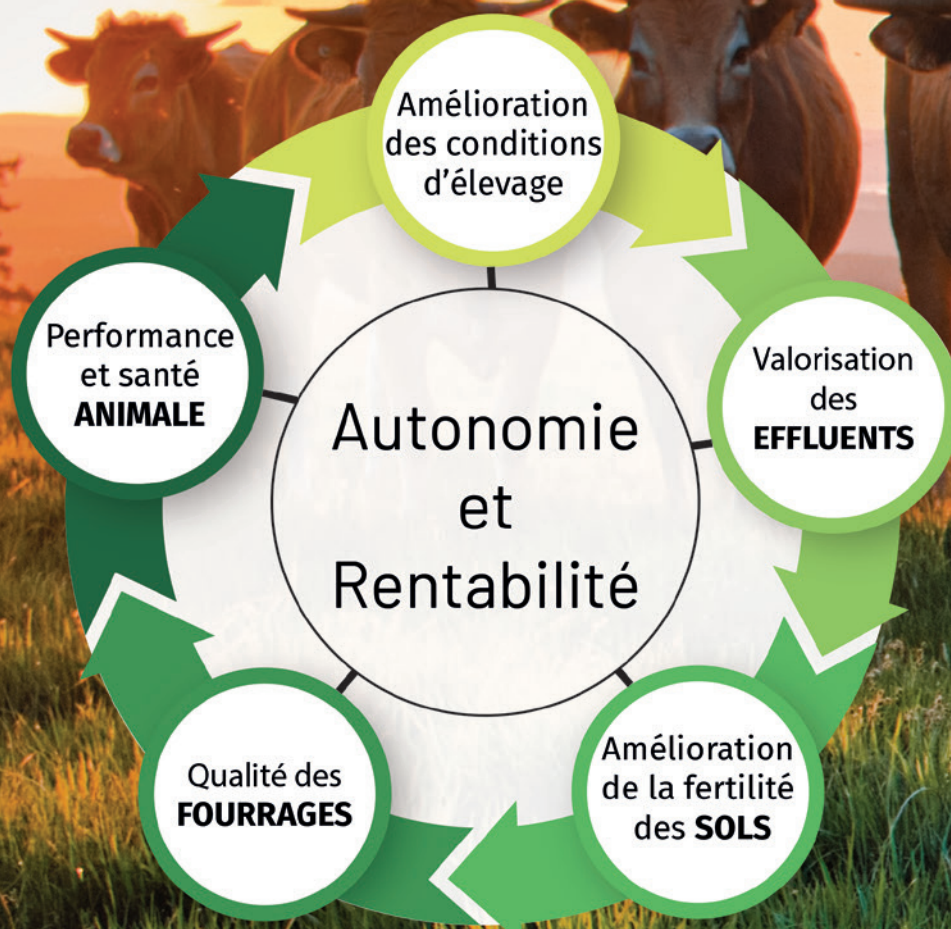
ACTEAM ENR Membre de

**wewise**



# SOBAC AUX CÔTÉS DE L'OS AUBRAC DEPUIS PLUS DE 30 ANS

## DES SOLUTIONS PÉRENNES ET RENTABLES



## POUR DES SOLS VIVANTS ET FERTILES



## Retour de l'Interrégional Aubrac en Haute-Loire

Si ces dernières années, nous avons plutôt l'habitude que l'Interrégional Aubrac se déroule à Varennes-sur-Allier (03), en 2025 il a fait son grand retour en Haute-Loire. Après deux éditions (2003 et 2013) à Saugues, c'est au Mazet Saint Foy dans le cadre de la finale du concours de labour qu'il a eu lieu.

C'est dans un cadre splendide, en plein air, dans un champ mis à disposition par un agriculteur, que la Chambre d'Agriculture et le Syndicat Aubrac de Haute-Loire avaient conjointement organisé l'événement, montant les structures nécessaires. Perrine RESSOUCHE et Marion VERNoux (Union et OS Aubrac) sont venues prêter main forte à Léa GINHAC (animatrice du Syndicat, CA 43) le temps du week-end (23 et 24/08). La météo était de la partie, bien qu'un peu fraîche la nuit pour la saison, notamment pour ceux qui avaient opté pour un couchage à la belle étoile.

La journée du samedi était particulièrement dédiée aux concours bovins (Aubrac, Charolais, Limousin et Salers). 2 rings avaient été mis en place, dont un dédié spécialement à notre race. La fréquentation était correcte, le public intéressé et la proximité entre le ring et les animaux était parfaite pour un déroulé optimal des jugements. Les éleveurs ont fait preuve de professionnalisme et de ponctualité. Une centaine d'animaux était présentée par 24 élevages issus de 5 départements (Allier, Ardèche, Drôme, Haute-Loire et Puy-de-Dôme). Les deux juges ont enchaîné les sections toute la journée, pour terminer par les Challenges Espoirs et les Championnats.

La journée du dimanche, couplant concours de labour, brocante et rodéo a drainé un public impressionnant. Côté Aubrac, se sont déroulés les Prix d'Ensemble, le Challenge Départemental, la vente aux enchères et des présentations jeunes meneurs et raciale (dans l'arène du rodéo).

### Extrait de Palmarès

Juge : Alain DURAND et Sébastien MANHES

**ESPOIR FEMELLE : UPETTE** - GAEC BENOIT (07)

**ESPOIR MÂLE : ALADIN** - RIBERON FLAVIEN (43)

**CHAMPIONNE : SONYA** - GAEC LAUBANIE (63)

**CHAMPION : NESTOR** - GAEC DU MAS FLEURI (43)

**PRIX D'ENSEMBLE : GAEC LAUBANIE**

**PRIX DÉPARTEMENTAL : PUY-DE-DÔME**

Autres participants : ARDÈCHE et HAUTE-LOIRE

### Une première édition du Challenge Départemental

Inspiré par les challenges de secteurs dans certains concours, cet Interrégional a vu se tenir la 1<sup>ère</sup> édition du Challenge Départemental. Le principe est simple : les éleveurs se regroupent par département et alignent 8 animaux de leur choix.

Faisant l'objet de stratégies plus ou moins poussées, mais surtout dans la bonne humeur, 3 départements ont présenté des animaux. Le rendu en ring était digne d'un alignement de prix d'ensemble, la symbolique en plus. La tâche ne fut pas évidente pour les 2 juges. Mais ce fut finalement le Puy-de-Dôme qui remporta cette première édition. Un magnifique trophée avait été réalisé pour l'occasion, et il est déjà prêt à être remis en jeu au prochain interrégional !



### Remerciements

Nous tenons à remercier ici tous ceux qui ont permis la tenue de cet événement : les éleveurs en premier lieu, les juges, les organisateurs, les partenaires, ... Un beau week-end de promotion raciale dans ce département où l'Aubrac ne cesse de progresser !



### L'automne côtés Puy-de-Dôme et Ardèche

#### Retour sur le Départemental Aubrac du Puy-de-Dôme

Le samedi 6 septembre dernier s'est tenu le 23<sup>ème</sup> Concours Départemental Puydômois, sur la commune de Bagnols.

Malheureusement, à cause notamment de la FCO, sur environ 90 bêtes inscrites seule une soixantaine ont pu être présentes, en provenance d'une douzaine d'élevages différents. Cette année, le Concours est marqué par la participation de 5 nouveaux élevages : GAEC DE MONTROGNON, DOUARD MAXIME, VEDRINE DORIAN, JUILLARD AURORE et FAUGERE THIERRY.

Ce fût une très belle journée pour la promotion de la race. Les sections se sont enchaînées le matin, puis les Prix de Championnats ainsi que les prix spéciaux ont suivi l'après-midi. Nous remercions Yann WARNERY de l'Union Aubrac de nous avoir accompagné lors de cette journée, ainsi que nos juges pour leur professionnalisme et la qualité de leurs jugements.

La remise des prix s'est effectuée entourée d'une bonne partie des élus du territoire ; tous les éleveurs ont reçu une cloche.

Liste des élevages exposants : GAEC DE MONTROGNON, GAEC DE LA PIERRE GINICH, GAEC LAUBANIE, GREGOIRE NATHALIE, FAUGERE THIERRY, VEDRINE DORIAN, GAEC ROY, DOUARD MAXIME, JUILLARD AURORE, COUDERT JULIEN, GARCIA MAXIME, EARL DES MONTAGNARDS.

Nous remercions tous nos partenaires et nous félicitons nos éleveurs pour leur présence et leur motivation.

**Élodie CHAMERLIN, animatrice du Syndicat EDE du Puy-de-Dôme**



#### Extrait de Palmarès

Juges : Jean-Pierre BESSON et Bertrand LAURENS

**ESPOIR FEMELLE : VICTOIRE** - EARL DES MONTAGNARDS

**ESPOIR MÂLE : ULYSSE** - GAEC LAUBANIE

**CHAMPIONNE : REALITE** - GAEC ROY

**CHAMPION : SANCY** - GREGOIRE NATHALIE

**PRIX DE FAMILLE** : GAEC LAUBANIE

**PRIX D'ENSEMBLE** : GAEC LAUBANIE

#### Du côté de l'Ardèche

Il avait été prévu d'organiser un petit Concours Départemental dans le cadre de la Finale Régionale de Labour qui avait lieu à Chomérac. L'idée était d'avoir les races laitières et allaitantes du Département rassemblées, pour mettre en concours deux ou trois sections par race.

Malheureusement les concours bovins ont été annulés à cause de la DNC car, en effet, plusieurs éleveurs laitiers étaient concernés directement par des animaux de leurs exploitations présents en estive dans la zone. Mais pour pallier au manque d'animations suite à l'absence de bovins sur ce weekend, le Syndicat Aubrac du département, soutenu par l'OS avec la présence de Marion LE HUNG, a tenu un stand pour accueillir

et renseigner les visiteurs intéressés. Néanmoins, il est vrai que le manque d'animaux s'est énormément ressenti avec une faible fréquentation du stand.

Merci à l'OS de nous avoir suivi jusqu'au bout, et merci aux éleveurs Aubrac Ardéchois d'avoir joué le jeu en maintenant une présence sur le stand tout au long de la journée. Espérons que cette motivation se traduise par de belles animations les années à venir ...

Le prochain rendez-vous du syndicat est prévu pour l'AG, le 8 décembre à St Romain de Lerps.

**Alain BENOIT**  
**Président du Syndicat Aubrac Ardéchois**





PARTENAIRE  
DE LA  
RACE  
AUBRAC

## Mouvements d'équipe

**2 nouvelles recrues intègrent les structures raciales cet automne :**

- Benoit BERNARD comme soigneur à la station d'évaluation, en prévision de l'installation future d'Adrien CHAMPAGNE. Benoit a 25 ans, est originaire du nord Aveyron, est titulaire d'un bac pro CGEA et possède une expérience de 6 ans en tant que salarié agricole. Ayant attaqué pour l'entrée station, vous avez déjà peut-être fait sa connaissance. Nous lui souhaitons la bienvenue dans l'équipe !

Adrien accompagnera Benoit au minimum tout au long de cette campagne ; une transition sur la durée, pour un maximum de savoir-faire transmis.

- Melyssa HUGONET en tant que secrétaire, en prévision du départ à la retraite de Nadine AMBEC l'été prochain. Melyssa a 21 ans et est titulaire d'un BTS Gestion de la PME, qu'elle a effectué en alternance à la Fédération Départementale des Chasseurs. Nous lui souhaitons également la bienvenue parmi nous !

Nadine n'étant plus qu'à 60% cette année, Melyssa complète l'équipe à partir de cet automne et s'assure de prendre possession des différentes tâches du poste et de leur cycle annuel.

## Du côté des alternants/apprentis

Pour rappel, Elena CUSSAC avait réalisé sa dernière année d'école d'Ingénieur Agronome en alternance à l'Union Aubrac (2024/2025). Elle avait travaillé sur la valorisation du programme DEGERAM ; ses analyses et conclusions feront l'objet d'un article dans un prochain Aubrac Infos.

Elena vient de brillamment valider son mémoire de fin d'études et son diplôme. Nous la félicitons et lui souhaitons un bon début de carrière professionnelle !

Pour cette année scolaire 2025/2026, le choix a été fait de reprendre un(e) apprenti(e) Licence Pro en élevage. Justine ALAZARD aura pour objectif de poursuivre la réflexion sur les nouveaux services de l'Union Aubrac, avec des tests terrain et un plan de mise en œuvre. Bienvenue dans l'équipe !

## Recrutement SIA 2026

Sous réserve de faisabilité due au contexte sanitaire, le recrutement des animaux Aubrac pour le Salon International de l'Agriculture 2026 aura lieu à Pierrefort (Cantal) le mercredi 19 novembre. Rendez-vous est donné, à partir de 9h à côté de la Halle d'animation, à tous les passionnés de la race, exposant ou non un animal.

Si les contraintes sanitaires remettent en cause cette sélection, nous reviendrons par mail auprès de nos éleveurs sélectionneurs.

## Agenda

### ► 19 novembre

Recrutement SIA - Pierrefort (15)

### ► 20-21 novembre

Double pesée début contrôle - Station

### ► 18 décembre

Pesée - Station

### ► 22 Décembre - 04 Janvier

Fermeture des bureaux

## Pack QM et concours organisés par l'OS

Comme présenté lors de l'Assemblée Générale de l'Union Aubrac cet été, nous vous faisons part de la décision prise en CA de l'OS Race Aubrac : « A partir de 2026, les éleveurs souhaitant participer aux Concours du SIA, du Sommet et Nationaux devront être engagés à minima en pack QM - Qualités Maternelles (contrôle de performances). »

Éleveurs adhérents à l'Union Aubrac, vous avez tous reçu par mail un document présentant les différents niveaux de Pack mis en place par la race. Nous pouvons vous le renvoyer si nécessaire.

Pour rappel, l'objectif du Pack Qualités Maternelles est l'obtention d'un PAT 120j fiable et une évaluation du potentiel d'allaitement. Cela passe par une déclaration fiable de la date et du poids naissance, ainsi que par la pesée des veaux entre 3 et 5 mois. Des visites techniques adaptées aux demandes des éleveurs sont également mises en place.

Nous invitons les éleveurs le désirant à se rapprocher de leurs Organismes Bovins Croissance.

