

O.S. RACE AUBRAC

organisme de sélection

PROGRAMME DE SÉLECTION

FACILITÉS DE VÊLAGE
APTITUDE À L'ALLAITEMENT
CROISSANCE À L'HERBE
LONGÉVITÉ DE PRODUCTION

AUTONOMIE
RUSTICITÉ
FACILITÉS D'ÉLEVAGE

EFFICACITÉ ÉCONOMIQUE
ÉLEVAGE EXTENSIF
ÉLEVAGE DURABLE

Une génétique de haut niveau
pour des performances rentables



Un mode d'élevage adapté à
la vie personnelle de l'éleveur

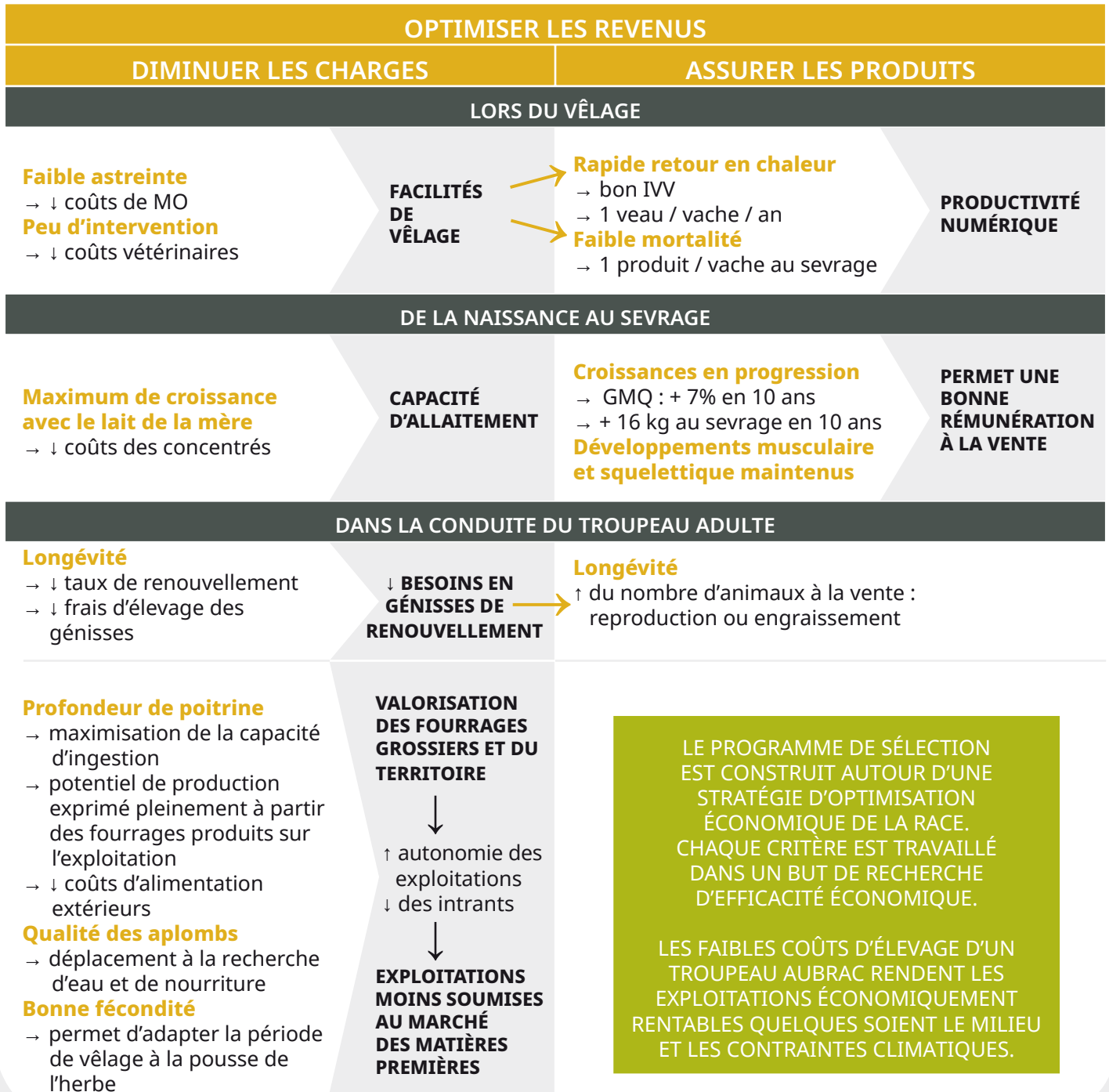


Valorisation d'une production qui est en
adéquation avec la demande du consommateur



LA RECHERCHE DE L'OPTIMISATION

**NOTRE VISION : OPTIMISER LE REVENU DES ÉLEVEURS
DIMINUER LES CHARGES / ASSURER LES PRODUITS**



QUALITÉS MATERNELLES

+

FACILITÉS D'ÉLEVAGE

+

QUALITÉS BOUCHÈRES

+

MORPHOLOGIES ADAPTÉES À LA PRODUCTION À L'HERBE

RÉSULTATS D'UN PROGRAMME DE SÉLECTION PERMETTANT UN ÉLEVAGE ÉCONOMIQUEMENT ET SOCIALEMENT DURABLE

C R I T È R E S D E S É L E C T I O N

LA GÉNÉTIQUE AU SERVICE DES FILIÈRES

Les axes du schéma de sélection Aubrac sont en lien direct avec les contraintes économiques de l'environnement de l'éleveur. L'**ISU** (Index Synthétique UPRA) et les **qualifications** répondent aux objectifs raciaux, ils sont une traduction économique de la génétique au service des filières tout en respectant les orientations raciales. Seuls les animaux correspondant au standard et confirmés peuvent être qualifiés.

LES QUALIFICATIONS : UN OUTIL D'AIDE À LA DÉCISION

• Au sein de l'élevage

Au sein d'un troupeau, les qualifications permettent d'établir un classement des femelles confirmées, et d'orienter l'éleveur sur l'utilisation de chacune (conduite en race pure ou en croisement).

• Au niveau racial

Grâce au système des qualifications, il est possible de classer toutes les femelles inscrites. Les descendants des meilleures peuvent être repérés et diffusés pour le progrès génétique racial.

L'ISU : UNE SYNTHÈSE RACIALE

Il est calculé deux fois par an pour les vaches actives, confirmées par le Herd-Book et qui répondent aux trois critères fondamentaux de reproduction.

Il s'agit d'une combinaison de critères issus de trois types d'informations :

- **La morphologie** : note Herd-Book
- **La reproduction** : âge au 1^e vêlage et IVV moyen
- **La production** : IVMAT

Les trois critères fondamentaux de reproduction :

- Un âge au 1^e vêlage compris entre 18 et 44 mois
- Un IVV \leq 420 jours pour les vaches adultes et \leq 450 jours pour les vaches jeunes
- La facilité de vêlage : pas plus d'un vêlage difficile

Le croisement est et reste un outil de sélection et de rentabilité de l'élevage.

Il permet :

- Une meilleure valorisation des vaches inférieures du troupeau :
 - avec un débouché assuré pour les produits de ces vaches (femelles croisées très recherchées)
 - avec une plus-value non négligeable entre les broutardes croisées et les broutardes Aubrac pures
- D'éviter les erreurs de sélection en conservant les femelles issues de ces vaches-là.

VACHES ADULTES (3^e vêlage et +)

	Qualification	ISU	Note HB	Commentaire
10 %	Mère à Taureau Elite MTE	≥ 110	≥ 78	Les 2 parents doivent être confirmés au HB
29 %	Mère A Taureau MAT	≥ 102	≥ 77	
29 %	Mère A Génisse MAG	≥ 97		
27 %	Mère De Service MDS	< 97		
5 %	INScrite INS	Non calculé		IVV $>$ 420 j ou plus d'un vêlage difficile

VACHES JEUNES (1^e et 2^e vêlage)

	Qualification	ISU	Note HB	Commentaire
20 %	Mère A Génisse MAG	≥ 108	≥ 78	
80 %	INScrite INS	sinon		

45 000
vaches
Aubrac
qualifiées
en France

QUALITÉS MATERNELLES ET AUTONOMIE AU SERVICE DES ÉLEVEURS ET DU TERRITOIRE

Facilité de vêlage (+) Régularité des vêlages → Productivité numérique et longévité



Capacité d'allaitement (+) Valorisation de l'herbe → Autonomie



Gabarit modéré (+) Robustesse → Valorisation des espaces

